

"EL HÁBITAT DIGNO IMPLICA EL ACCESO UNIVERSAL A LA TIERRA, LA VIVIENDA, LAS INFRAESTRUCTURAS BÁSICAS Y LOS EQUIPAMIENTOS SOCIALES, LOS SERVICIOS Y LOS ESPACIOS DE TRABAJO Y PRODUCCIÓN EN UN MARCO DE RESPETO DE LOS RASGOS CULTURALES Y SIMBÓLICOS DE LA COMUNIDAD Y DE LA PRESERVACIÓN DEL AMBIENTE, SEGÚN LAS PARTICULARIDADES DEL MEDIO URBANO Y DEL RURAL."

CONSENSO NACIONAL POR UN HÁBITAT DIGNO  
HABITAR ARGENTINA—2017  
[HTTPS://CONSENSOHABITAR.ORG.AR/](https://consensohabitar.org.ar/)

# Barrios populares & pandemia

DATOS OBTENIDOS EN:  
CENSO 2010 Y ENCUESTA PERMANENTE DE HOGARES 2020 INDEC — [HTTPS://WWW.INDEC.GOB.AR/](https://www.indec.gov.ar/)  
CONDICIONES DE VIVIENDA EN GRAN CÓRDOBA ABRIL 2020 OTES — [HTTPS://WWW.FACEBOOK.COM/OTESCBA/](https://www.facebook.com/otescba/)



C E V E

[www.ceve.org.ar](http://www.ceve.org.ar) [www.ave.org.ar](http://www.ave.org.ar)

fanzine N° 1 | julio 2020 | córdoba argentina

VERÓNICA GREPPI  
ARQUITECTA — CPA EN CEVE—CONICET—AVE  
MAESTRÍA EN CIENCIA TECNOLOGÍA Y SOCIEDAD —UNQ



Universidad  
Nacional  
de Quilmes



LA VIVIENDA SE CONSIDERA NUESTRA TERCERA PIEL, LA PRIMERA RECUBRE NUESTRO CUERPO, LA SEGUNDA ES LA VESTIMENTA QUE USAMOS A DIARIO, NOS ABRIGA Y PROTEGE, LA TERCERA PIEL ES EL ESPACIO, QUE DE IGUAL MODO, NOS CUBRE, RESGUARDA Y PERMITE LLEVAR ADELANTE NUESTRAS ACTIVIDADES COTIDIANAS, COMER, DORMIR, HACER LA TAREA Y TAMBIÉN TRABAJAR.

¡POR ESO ES TAN IMPORTANTE!  
Y POR ESO TODAS LAS PERSONAS TIENEN DERECHO A GOZAR DE UNA VIVIENDA ADECUADA, PERO ¿QUÉ ES UNA VIVIENDA ADECUADA?

ES UN DERECHO HUMANO RECONOCIDO INTERNACIONALMENTE, LA VIVIENDA ADECUADA FUE RECONOCIDA COMO PARTE DEL DERECHO A UN NIVEL DE VIDA ADECUADO EN LA DECLARACIÓN UNIVERSAL DE DERECHOS HUMANOS DE 1948 Y EN EL PACTO INTERNACIONAL DE DERECHOS ECONÓMICOS, SOCIALES Y CULTURALES DE 1966. ONU-HABITAT DETERMINÓ 7 ELEMENTOS DE LA VIVIENDA ADECUADA:

SEGURIDAD EN LA TENENCIA: GARANTIZA A SUS OCUPANTES PROTECCIÓN JURÍDICA CONTRA EL DESALOJO FORZOSO, EL HOSTIGAMIENTO Y OTRAS AMENAZAS.



DISPONIBILIDAD DE SERVICIOS, MATERIALES, INSTALACIONES E INFRAESTRUCTURA: CONTEMPLA LA PROVISIÓN DE AGUA POTABLE, INSTALACIONES SANITARIAS ADECUADAS, ENERGÍA PARA LA COCINA, CALEFACCIÓN Y ALUMBRADO, CONSERVAR ALIMENTOS Y ELIMINAR RESIDUOS.

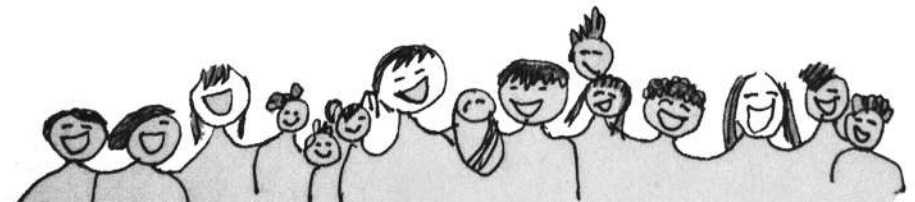


"EL CORONAVIRUS DEJA AL DESCUBIERTO UNA SERIE DE DESIGUALDADES QUE YA ESTABAN PRESENTES EN NUESTRA SOCIEDAD, PUES LAS PRINCIPALES VÍCTIMAS SON LAS POBLACIONES VULNERABLES Y ESPECIALMENTE AQUELLAS QUE NO CUENTAN CON GARANTÍAS DE ACCESO A LA SALUD NI A CONDICIONES DIGNAS DE VIVIENDA: LAS PERSONAS MÁS POBRES, LAS COMUNIDADES INDÍGENAS, LAS COMUNIDADES NEGRAS E INMIGRANTES, LAS PERSONAS ENCARGADAS DE TRABAJOS DE CUIDADO (MUJERES, PRINCIPALMENTE). ES DECIR, LAS PERSONAS QUE HISTÓRICAMENTE HAN ENCARNADO LAS INJUSTICIAS DE ESTE MODELO MUNDIAL SON LOS GRUPOS QUE, SI LES QUITAMOS LAS ETIQUETAS, SUMAN LA GRAN MAYORÍA DE LA POBLACIÓN MUNDIAL SOBRE QUIENES CAEN LOS EFECTOS MÁS CRUELES DE ESTA PANDEMIA, QUE NO SON OTROS QUE LOS EFECTOS MÁS CRUELES DEL CAPITALISMO."

NOELIA CEJAS  
DRA. EN ESTUDIOS SOCIALES DE AMÉRICA LATINA  
INVESTIGADORA ASISTENTE EN CEVE-CONICET-AVE

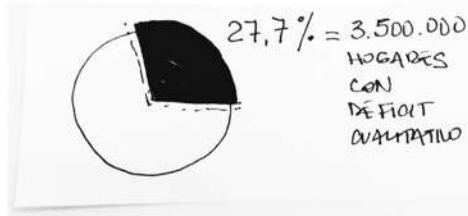
"EL HÁBITAT DIGNO ES POSIBLE CON EL COMPROMISO COMUNITARIO DE QUIENES HABITAMOS LA CIUDAD. EN ESTOS TIEMPOS DONDE LAS REDES SON LOS PRINCIPALES SOSTENES DEBEMOS APRENDER DE LAS ESTRATEGIAS COLECTIVAS PARA CONSTRUIR UN MUNDO MEJOR, MÁS CONSCIENTE, EMPÁTICO Y JUSTO. ES MOMENTO DE REPENSARNOS Y AMPLIAR OPORTUNIDADES QUE REALMENTE LLEGUEN A TODXS"

CARO NIEVAS  
LIC. EN DESARROLLO LOCAL - REGIONAL  
BECARIA DOCTORAL EN CEVE-CONICET-AVE

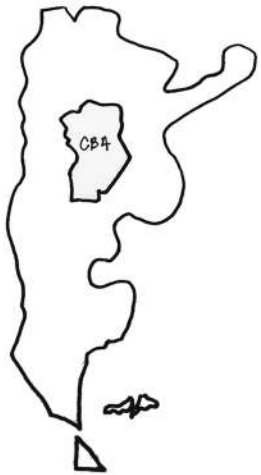


# Cifras de la problemática

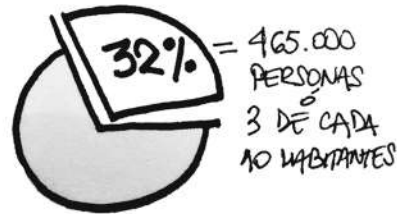
SEGÚN CENSO 2010 Y ENCUESTA PERMANENTE DE HOGARES 2020 DE INDEC, EL DÉFICIT CUALITATIVO A NIVEL NACIONAL ES CERCANO A LOS 3.500.000 DE HOGARES (27.7%)



EL 13,8% DE LOS HOGARES NO DISPONE DE UN SANEAMIENTO ADECUADO.

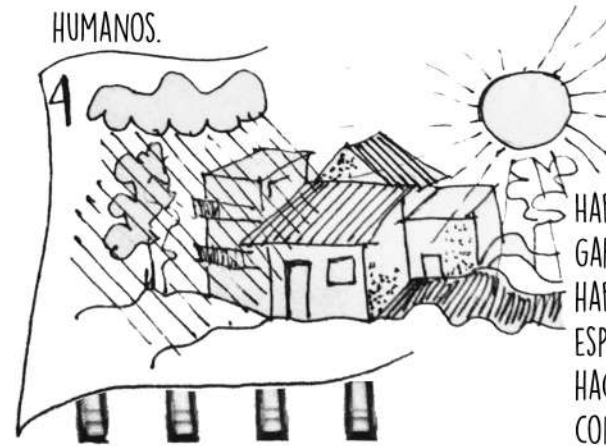
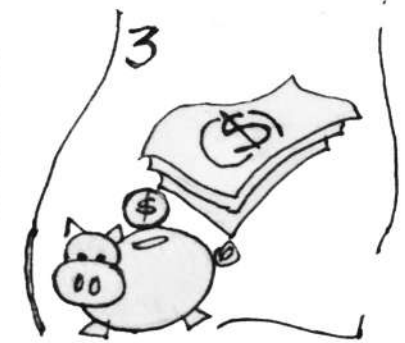


EN EL GRAN CÓRDOBA LA ENCUESTA PERMANENTE DE HOGARES (EPH) IDENTIFICA QUE EL 11% DE PERSONAS NECESITAN MEJORAR SUS VIVIENDAS Y EL 21% VIVE EN CONDICIONES DE HACINAMIENTO. ASÍ, UN 32% DE PERSONAS NECESITA RESOLVER SU DÉFICIT CUALITATIVO.



EL ACCESO A SERVICIOS MÍNIMOS SIGNIFICA QUE LA VIVIENDA ESTÁ CONECTADA A LA RED DE AGUA POTABLE Y CUENTA CON UN SISTEMA DE DESAGÜE (CONEXIÓN A CLOACAS O POZO CIEGO) SEGÚN LA EPH EN EL GRAN CÓRDOBA HAY MÁS DE 100.000 MIL PERSONAS (8%) QUE NO PUEDEN ACCEDER A ALGUNO DE ESTOS SERVICIOS.

ASEQUIBILIDAD: EL COSTO DE LA VIVIENDA DEBE SER TAL QUE TODAS LAS PERSONAS PUEDAN ACCEDER A ELLA SIN PONER EN PELIGRO EL DISFRUTE DE OTRAS ACTIVIDADES BÁSICAS O EL EJERCICIO DE SUS DERECHOS HUMANOS.

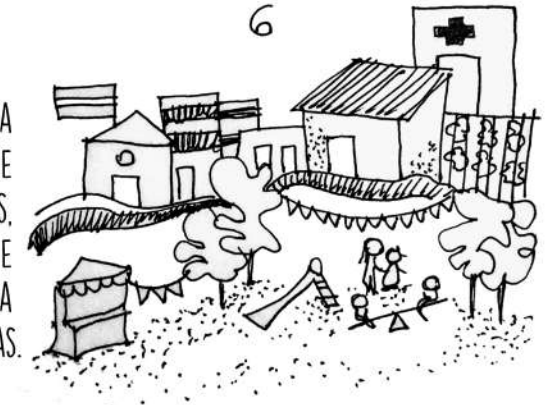


HABITABILIDAD: SON LAS CONDICIONES QUE GARANTIZAN LA SEGURIDAD FÍSICA DE SUS HABITANTES Y LES PROPORCIONAN UN ESPACIO HABITABLE SUFICIENTE (NO HACINAMIENTO) ASÍ COMO PROTECCIÓN CONTRA EL FRÍO, LA HUMEDAD, EL CALOR, LA LLUVIA, EL VIENTO U OTROS RIESGOS PARA LA SALUD Y PELIGROS ESTRUCTURALES.

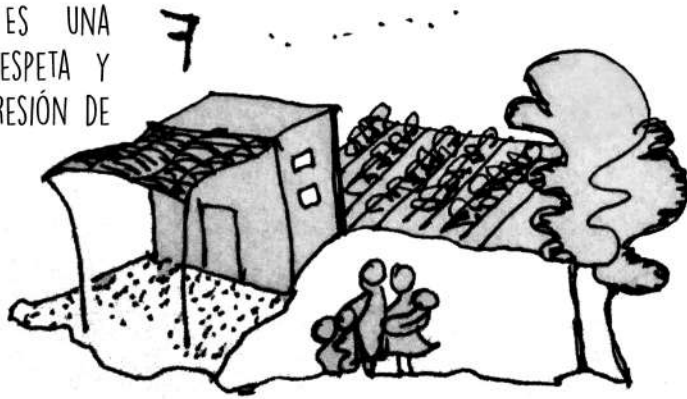


ACCESIBILIDAD: EL DISEÑO Y MATERIALIDAD DE LA VIVIENDA DEBE CONSIDERAR LAS NECESIDADES ESPECÍFICAS, PARTICULARMENTE DE PERSONAS CON DISCAPACIDAD.

UBICACIÓN: LA LOCALIZACIÓN DE LA VIVIENDA DEBE OFRECER ACCESO A OPORTUNIDADES DE EMPLEO, SERVICIOS DE SALUD, ESCUELAS, GUARDERÍAS Y OTROS SERVICIOS E INSTALACIONES SOCIALES, Y ESTAR UBICADA FUERA DE ZONAS DE RIESGO O CONTAMINADAS.



ADECUACIÓN CULTURAL: ES UNA VIVIENDA ADECUADA SI RESPETA Y TOMA EN CUENTA LA EXPRESIÓN DE IDENTIDAD CULTURAL.



CUANDO HABLAMOS DE DÉFICIT HABITACIONAL, PODEMOS REFERIRNOS AL CUANTITATIVO O AL CUALITATIVO.

EL DÉFICIT CUANTITATIVO: CUENTA LOS HOGARES QUE NECESITAN UNA VIVIENDA NUEVA.



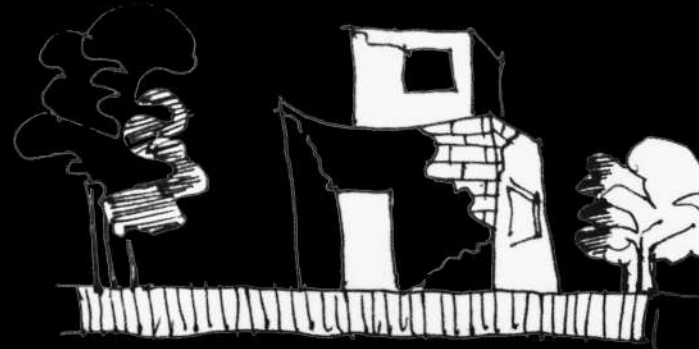
## Pandemia & Vivienda

EL AVANCE DEL VIRUS HA LLEVADO A TODOS LOS GOBIERNOS DE TODOS LOS PAÍSES A DECRETAR MEDIDAS DE PREVENCIÓN Y CUIDADO QUE REMITEN PRINCIPALMENTE A #QUEDATEENCASA, PERO, PARA ESO, ¡PRIMERO HAY QUE TENER UNA CASA! A ESTO SE AGREGA #LAVATELASMANOS PERO, PARA ESO, ¡ES NECESARIO TENER AGUA POTABLE!  
ENCONTRAMOS ENTONCES QUE EN NUESTRO PAÍS EXISTE LO QUE LLAMAMOS EL DÉFICIT HABITACIONAL, VEAMOS QUÉ SIGNIFICA:



DÉFICIT: FALTA O ESCASEZ DE ALGO QUE SE JUZGA NECESARIO, RELACIONÁNDOSE CON LA IDEA DE "DEFICIENTE", QUE SIGNIFICA "FALTO O INCOMPLETO", QUE TIENE ALGÚN DEFECTO O QUE NO ALCANZA EL NIVEL CONSIDERADO NORMAL.

EL DÉFICIT CUALITATIVO: IDENTIFICA LOS HOGARES (1) QUE HABITAN UNA VIVIENDA, QUE PUEDE SER MEJORADA EN LO EDILICIO Y EN CUANTO AL ESPACIO ADECUADO PARA LOS HABITANTES. A ESTO REFIERE LA CONDICIÓN DE HACINAMIENTO, ES DECIR, CUANDO HAY TRES O MÁS PERSONAS POR DORMITORIO, EN ESTOS CASOS ESTA VIVIENDA NECESITA UNA AMPLIACIÓN.



(1) EL HOGAR CENSAL ES LA UNIDAD FORMADA POR UNA O MÁS PERSONAS, VINCULADAS O NO POR LAZOS DE PARENTESCO, QUE RESIDEN HABITUALMENTE EN LA MISMA VIVIENDA PARTICULAR.